

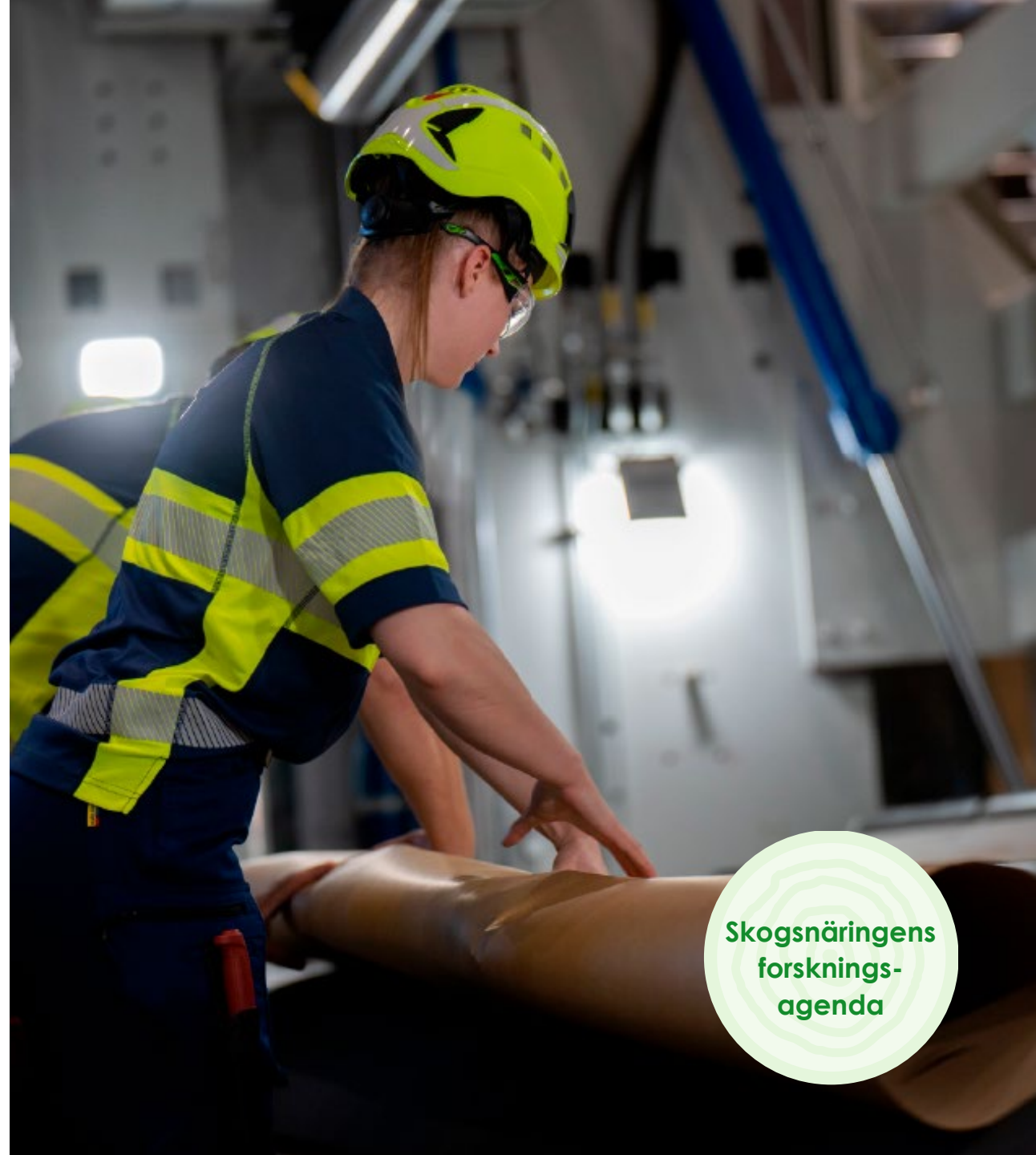
Skogsnäringens forskningsagenda

För ett cirkulärt biobaserat samhälle



Skogsnäringen är en viktig del av lösningen på de stora samhällsutmaningarna och visar vägen mot ett cirkulärt biobaserat samhälle.

Men mer forskning behövs för att nå Sveriges klimatmål och FN:s globala mål för hållbar utveckling.





Svensk skogsindustri befinner sig i en expansiv fas och är världsledande inom flera forskningsområden som driver på omställningen till ett cirkulärt biobaserat samhälle.



Skogsnäringens
forsknings-
agenda

Vår forskning har lett till...

- Biobaserade lösningar som bidrar till en global minskning av fossila material och produkter
- Hållbara byggnader i form av höghus i trä och ett ökat industriellt träbyggande
- Världsledande processer och teknik som förvaltar skogsråvara från aktivt välskötta skogar
- En cirkulerbar fiber som kan användas många gånger i nya produkter

MEN...

med mer forskning och utveckling kan vi öka takten för att nå ett cirkulärt, biobaserat och resurseffektivt samhälle.



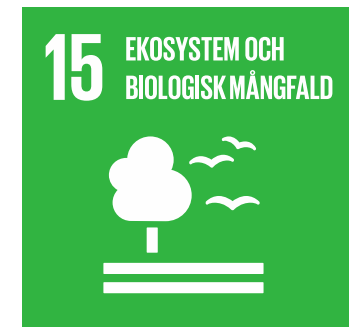
Skogsnäringens
forsknings-
agenda

Forsknings- och utvecklingsbehovet har sammanställts i Skogsnäringens Forskningsagenda – framtagen av forskarsamhället och skogsnäringen gemensamt.

Ett hundratal personer har bidragit genom workshops, referensgrupper och arbetsmöten.



Den växande skogen och skogsindustrins verksamhet bidrar till i synnerhet 6 av de globala målen.

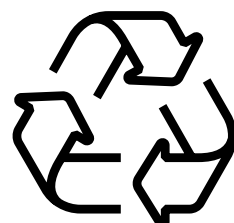


Så bidrar skogsnäringen till Globala målen och Gröna given



Hållbarhet

Ekologisk, ekonomisk och social hållbarhet, till nytta för hela samhället.



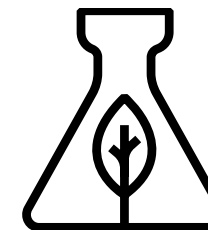
Cirkularitet

Skogen och dess produkter ingår i ett evigt kretslopp.



Resurseffektivitet

Hela trädet används – varje del där den genererar störst värde.



Fossilfrihet

Förnybara skogsråvaran har en nyckelroll i det fossilfria samhället.



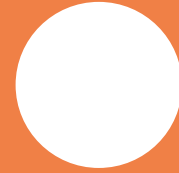
Vi ser att följande forskningsprioriteringar banar väg för omställningen



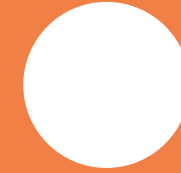
Ökad tillväxt av skogsråvara i ett digitaliserat skogsbruk som är långsiktigt hållbart, som säkerställer fungerande ekosystem och biologisk mångfald, och som minimerar risker för skador och bränder.



Ökad andel trä i byggandet som en betydande och kostnadseffektiv klimatåtgärd och som en självklarhet i hållbar samhällsutveckling.



Fler biobaserade material och produkter som ersättning för fossila alternativ, och för att bana väg för ökad mängd biobaserade lösningar på nya marknader.



Utvecklade produktionsprocesser som grund för fortsatt global konkurrenskraft, och för att säkra en effektiv användning av skogsråvara och energi.

Våra forskningsområden



Skog och
skogsråvara



Träprocesser och
träprodukter



Fiberbaserade produkter
och bioraffinaderier

Våra forskningsområden

Skog och skogsråvara

- Odling och skötsel av skog för olika mål
- Skog för hållbar utveckling
- Skogsekosystemens förutsättningar för hållbart brukande
- Skogsråvara: Tillgång, egenskaper och nya möjligheter
- Värdeskapande skörd och effektiva transporter

Våra forskningsområden

Träprocesser och träprodukter

- **Trä för ett hållbart samhällsbyggande**
- **Resurseffektivt industrialiserat träbyggande**
- **Kundanpassade träbaserade produkter**
- **Processer för tillverkning av träprodukter**
- **Resurseffektiv process i sågverk**
- **Förnybara träbaserade produkter i cirkulära system**

Våra forskningsområden

Fiberbaserade produkter och bioraffinaderier

- **Förbättrat nyttjande av råvaruströmmar**
- **Fibrer med högre vedutbyte**
- **Resurseffektivare processer**
- **Fossilfria processer och kemikalier**
- **Återvinningsbara förpackningslösningar**
- **Hållbara material från lignocellulosa**
- **Fiberbaserade produkter i cirkulära system**
- **Massa och pappersbruk i ett fossilfritt energisystem**

Beställ Skogsnäringens
Forskningsagenda
på [skogsindustrierna.se/
skogsnaeringens-
forskningsagenda](https://skogsindustrierna.se/skogsnaeringens-forskningsagenda)

An aerial photograph of a forest. A stream flows through the center of the image, surrounded by dense green trees. The lighting is bright, creating a mix of vibrant green and yellow-green hues in the foliage.

Skogsnäringens
forsknings-
agenda